

006-FHG HG

**BACCALAUREAT PROFESSIONNEL**

**HISTOIRE ET GEOGRAPHIE**

**- U 52 -**

**DUREE : 2 HEURES**

**COEFFICIENT : 2**

**SUJET N° 2**

## **L'AMENAGEMENT DE L'ESPACE JAPONAIS**

**DOCUMENT 1** : L'occupation de l'espace japonais.

**DOCUMENT 2** : La conurbation Osaka-Kobé.

**DOCUMENT 3** : Le nouvel aéroport d'Osaka.

**DOCUMENT 4** : La mégalopole japonaise.

**DOCUMENT 5** : Les ports de commerce japonais.

### **QUESTIONS**

**QUESTION N°1** : (document 1) (2 points)

Quel est le problème évoqué dans ce document ?  
Quelles sont les conséquences de la concentration de la population ?

**QUESTION N°2** : (documents 1, 2 et 3) (3 points)

Quelles contraintes de l'espace japonais apparaissent dans ces documents ?  
Quels sont les moyens mis en œuvre pour les surmonter ?

**QUESTION N°3** : (document 4) (3 points)

Décrivez l'organisation de la mégalopole japonaise : situation, étendue, localisations urbaines, réseaux de transport.

**QUESTION N°4** : (documents 2, 3, 4 et 5) (2 points)

Montrez, en vous appuyant sur les documents, comment la mégapole japonaise s'ouvre sur l'espace mondial.

**QUESTION N°5** : (synthèse)

En vous aidant des documents, des réponses aux questions et de vos connaissances, rédigez une synthèse d'une vingtaine de lignes sur le sujet suivant :

*L'aménagement de l'espace Japonais.* (7 points)

Vous complétez le fond de carte fourni en localisant :

- la mégapole avec ses principales agglomérations,
- les principaux lieux d'échanges avec le reste du monde. (3 points)

Vous ferez apparaître sur votre croquis : l'opposition entre les deux façades littorales.

## L'OCCUPATION DE L'ESPACE JAPONAIS

La superficie habitable du pays est relativement faible : le Japon est constitué pour environ 70% de zones montagneuses, volcaniques ou de hauts plateaux. Bien que la récupération de terres par la construction d'îles artificielles ou le nivellement de collines ait progressé au cours des années récentes, la topographie du pays explique la forte concurrence qui existe pour l'occupation des sols entre le logement, l'industrie, les transports et l'agriculture.

[ ... ] Du fait de la faiblesse de la surface habitable et de l'importance de la population, la pénurie et le prix des terrains constituent des thèmes récurrents \* du développement socio-économique du pays. La densité démographique est en moyenne de 331 personnes au km<sup>2</sup> sur l'ensemble de la superficie du pays. Par rapport à la seule superficie habitable, la densité de la population atteint 1500 habitants au km<sup>2</sup>, soit 30 fois environ celles des Etats-Unis.

La population est concentrée dans le centre du pays où la densité est très forte : environ 43 % de la population vivent dans trois zones urbaines, Tokyo, Osaka et Nagoya, sur la côte orientale du Pacifique. Cette région souffre d'une congestion des infrastructures et de pressions sur l'environnement. La densité de population est de 1228 habitants au km<sup>2</sup> dans la région de Tokyo (Kanto) et de 759 habitants au km<sup>2</sup> dans la région d'Osaka (Kinki). La population de la région de Tokyo est passée de 14,5 millions en 1955 (17% du total national) à 32,3 millions en 1993 (26 %). L'éloignement du domicile et du lieu de travail constitue un grave problème : deux tiers des personnes qui travaillent dans le centre de Tokyo doivent consacrer plus de 60 minutes au transport.

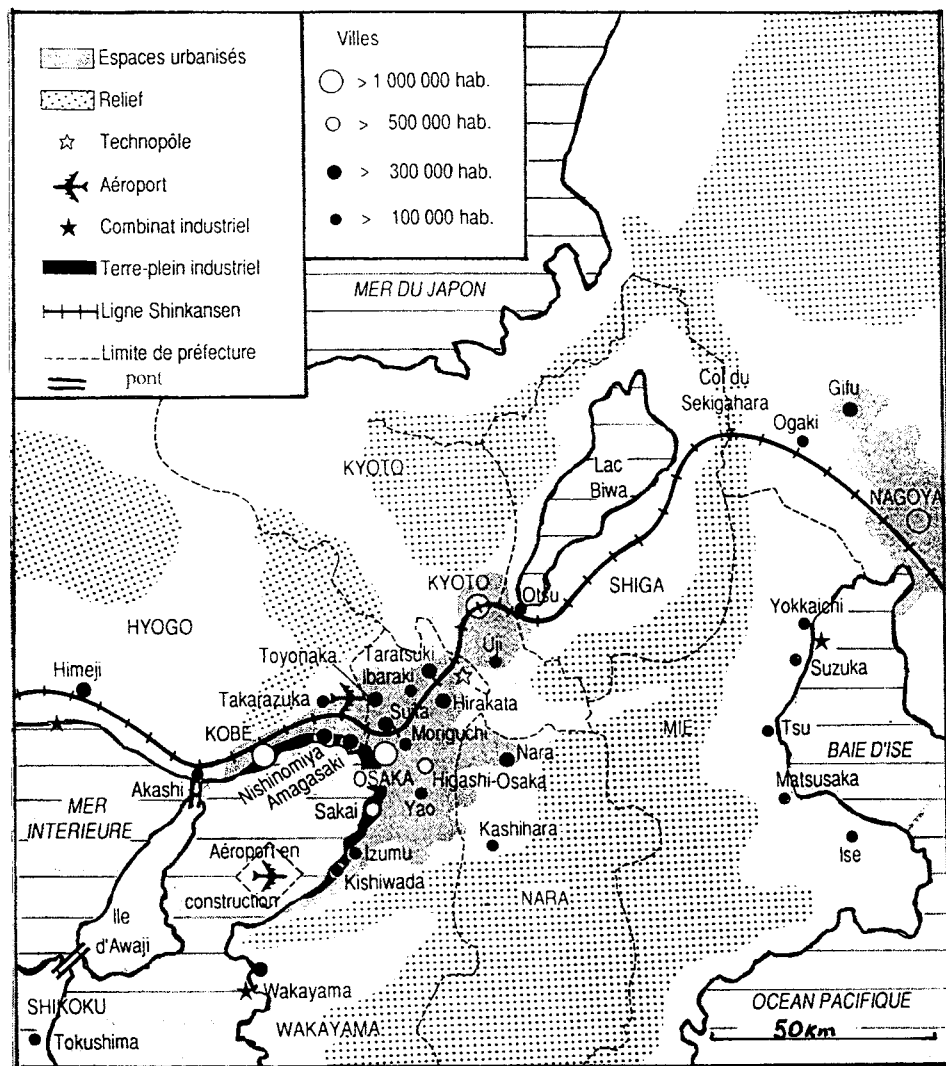
La concentration excessive de la population et des activités économiques dans un petit nombre de villes et le dépeuplement des régions rurales (en particulier le nord de Honshu et Hokkaïdo) ont constitué le principal « problème régional » du Japon au cours des quarante dernières années.

\* qui reviennent régulièrement

**SOURCE** : Extrait du *Rapport réalisé par le Groupe de travail sur les politiques de développement régional du comité de l'industrie de l'OCDE*  
publié en 1996, cité dans *Problèmes économiques*, n° 2507, 12 février 1997

**DOCUMENT 2**

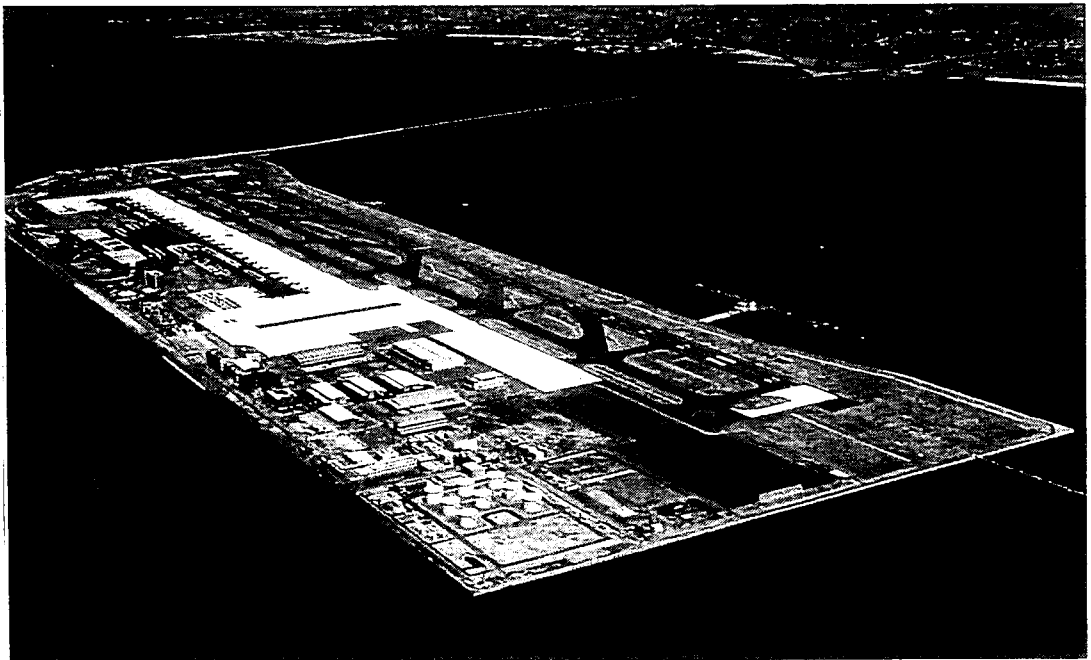
**LA CONURBATION OSAKA-KOBE**



**SOURCE : P. BLOC-DURAFFOUR, A. MESPLIER, *Le Japon*, Bréal, 1991**

**DOCUMENT 3**

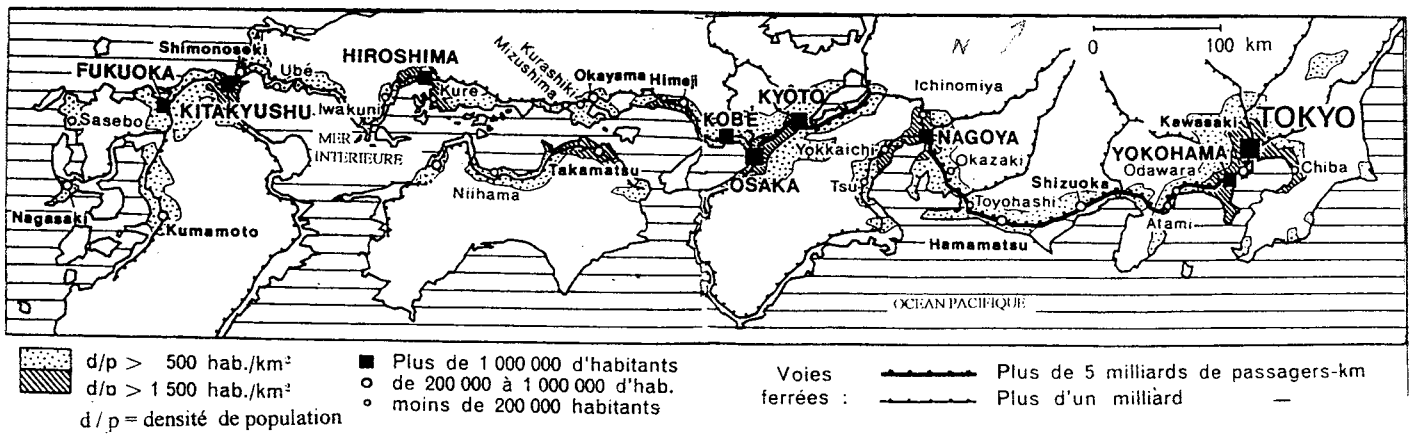
**LE NOUVEL AEROPORT D'OSAKA**



**SOURCE : Cliché Kurita/Gamma**

**DOCUMENT 4**

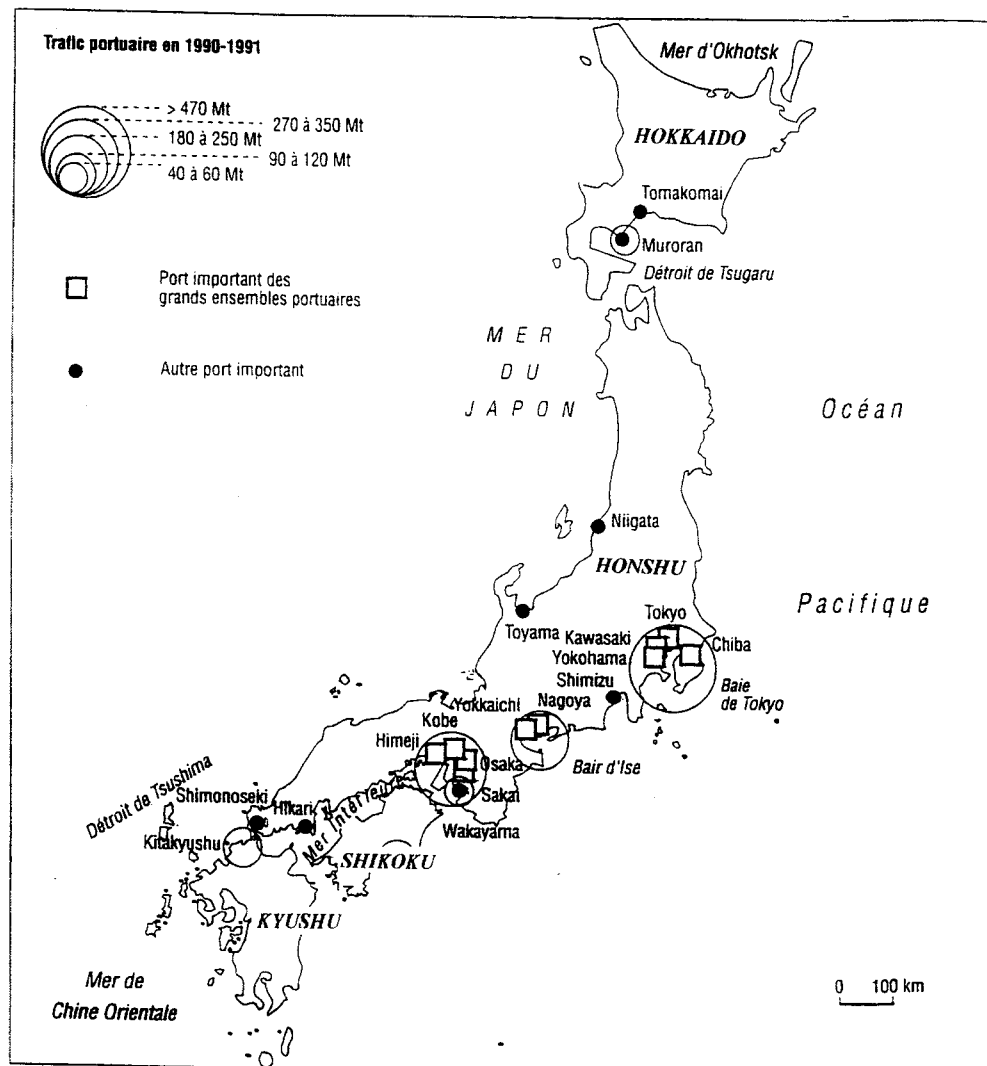
**LA MEGALOPOLE JAPONAISE**



**SOURCE : J. PEZEU-MASSABUAU, *Géographie du Japon*, PUF, 1986.**

**DOCUMENT 5**

**LES PORTS DE COMMERCE JAPONAIS**



**SOURCE : G. BACCONNIER, *Le Japon en fiches*, Bréal**