

EPREUVE D'EDUCATION ARTISTIQUE ARTS APPLIQUES

(Autres candidats et apprentis)

Durée : 3 heures

Coefficient : 1

EVALUATION

ANALYSER, SITUER ET PREMIERE DEMANDE :

- pertinence des réponses ;

REALISATION (DEUXIEME ET TROISIEME DEMANDES) :

- prise en compte des données du problème ;
- adéquation stylistique entre les documents et les dessins ;
- qualité graphique.

SUJET : Vantaux d'une grille

Regarder les vantaux de la grille d'une habitation, c'est déjà découvrir tout un monde, le monde des autres, plein de fantaisie et de gaieté, d'ordre et de désordre.

A) ANALYSE : Folio 2/5

Cochez les mots qui, pour vous, semblent le mieux définir chaque grille.

B) SITUER : Folio 2/5

Vous devez replacer chaque grille dans son environnement artistique et culturel.

Observez les documents du Folio 3/5.

Associez chacune des 3 grilles du Folio 2/5 à une décoration intérieure (Figures A, B ou C) et à un siège (Figures 1, 2 ou 3) conçus dans le même style.

Complétez les tableaux situés en bas du Folio 2/5.

C) REALISATION : Folio 5/5

A partir de l'observation des documents en couleurs du Folio 4/5, vous créerez deux vantaux de grille (forme extérieure et décor) qui reprendront les caractéristiques esthétiques du mouvement De STIJL (formes, couleurs, proportions, organisation des éléments).

- 1) PREMIERE DEMANDE : afin d'établir des relations entre l'esthétique et la fonction des différentes parties d'un vantail d'une grille, **annoter le croquis** de la grille proposée en répondant aux questions posées.
- 2) DEUXIEME DEMANDE : **imaginer, sous forme de croquis rapides, 2 vantaux de grille** (symétriques et asymétriques) qui doivent respecter les caractéristiques esthétiques du mouvement De STIJL et les caractéristiques fonctionnelles de la grille.
- 3) TROISIEME DEMANDE : **choisir** l'un des 2 croquis et le **réaliser** de manière plus **aboutie et détaillée**.

Les vantaux de grille (deuxième et troisième demandes) seront représentés de face et sans perspective ; les couteurs utilisés seront celles du mouvement De STIJL.

TECHNIQUE :

- crayon HB ;
- crayons et/ou feutres de couleur.

Feuilles à rendre à l'issue de l'épreuve : Folio 2/5 et Folio 5/5.
(àagrafer dans une copie)

Crédits illustrations

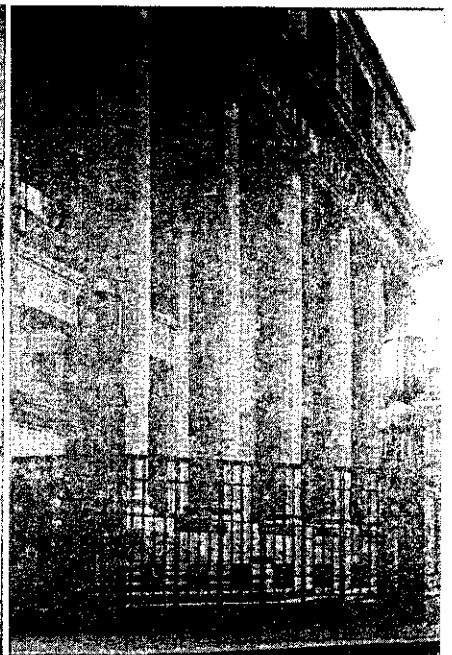
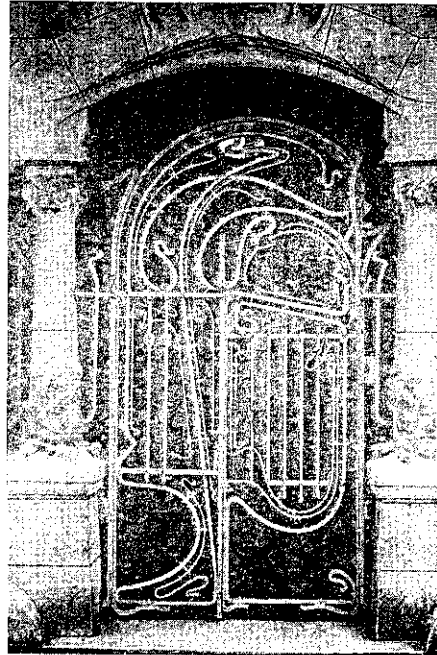
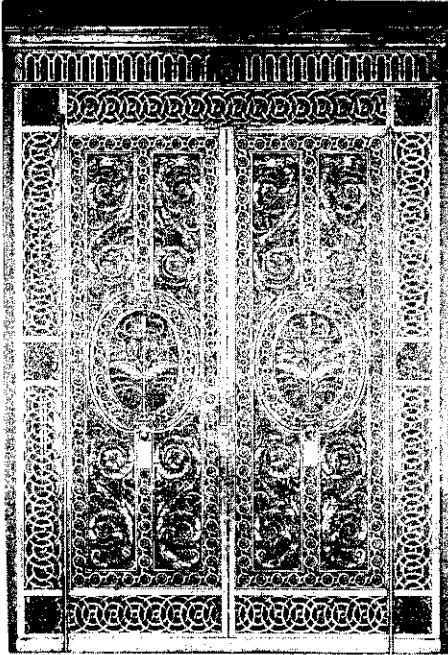
Folio 3/5 :

- Siège 1 : chaise, hêtre, manufacture Thonet, 1867. Bistritz, Firmenmuseum.
- Siège 2 : chaise, bois noir, CHARLES RENNIE MACKINTOSH pour Hill House, Helensburgh, 1904. Glasgow, Art Gallery and Museum.
- Siège 3 : ANDREA BRUSTOLON : fauteuil, bois de hêtre et ébène, vers 1684-1696. Venise, Ca'Rezzonico.

Folio 4/5 :

- En haut, à gauche : *Ritter*, BARTVAN DER LECK, 1918. Otterlo, Rijksmuseum Kröller-Mullier.
- En haut, à droite : intérieur de la Schröder Huis, GERRIT THOMAS RIETVELD, 1924. Utrecht.
- En bas, à gauche : *fauteuil Rouge et Bleu*, bois peint, GERRIT THOMAS RIETVELD, 1917. Utrecht.
- En bas, à droite : *Composition avec rouge, jaune et bleu*, huile sur toile, PIET MONDRIAN, 1930. Collection particulière.

A) **ANALYSE** : choisissez, dans la liste de vocabulaire ci-dessous, les adjectifs qui, selon vous, caractérisent le mieux chaque grille (vocabulaire formel, dominante formelle, direction principale, organisation, aspect, valeur expressive et origine de l'inspiration).



- simple
- compliquée
- horizontale
- verticale
- droite
- courbe
- pointue
- rigide
- souple
- symétrique
- asymétrique
- géométrique
- végétale
- animale

- simple
- compliquée
- horizontale
- verticale
- droite
- courbe
- pointue
- rigide
- souple
- symétrique
- asymétrique
- géométrique
- végétale
- animale

- simple
- compliquée
- horizontale
- verticale
- droite
- courbe
- pointue
- rigide
- souple
- symétrique
- asymétrique
- géométrique
- végétale
- animale

B) **SITUER** : associez chacune des grilles présentées ci-dessus à chacune des trois décorations intérieures (A, B ou C) et à chacun des trois sièges (1, 2 ou 3) du Folio 3/5.

Décoration intérieure :

- A
- B
- C

Siège :

- 1
- 2
- 3

Décoration intérieure :

- A
- B
- C

Siège :

- 1
- 2
- 3

Décoration intérieure :

- A
- B
- C

Siège :

- 1
- 2
- 3

Les décorations intérieures

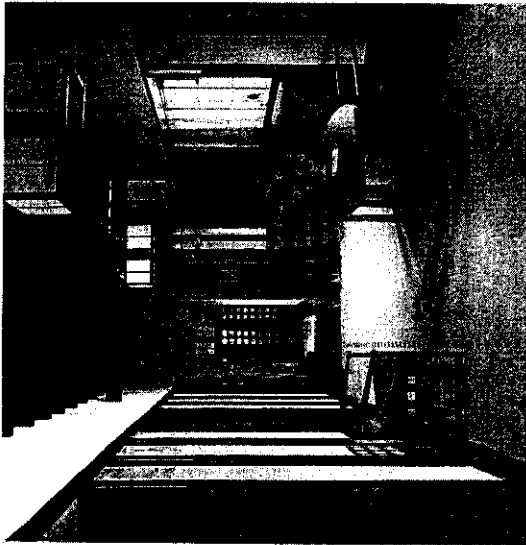


Figure A

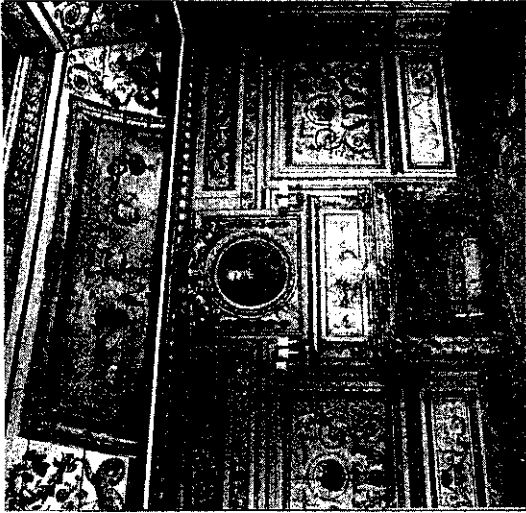


Figure B

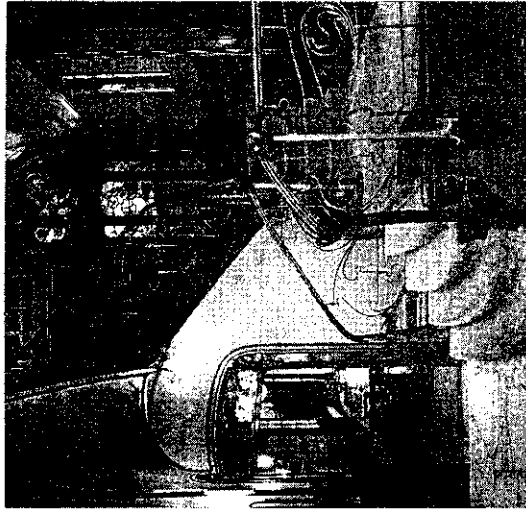


Figure C

Les sièges

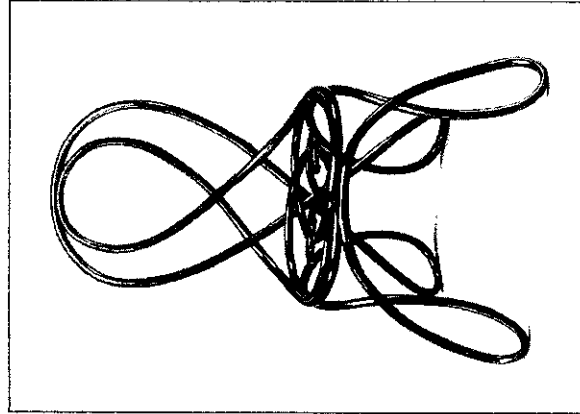


Figure 1

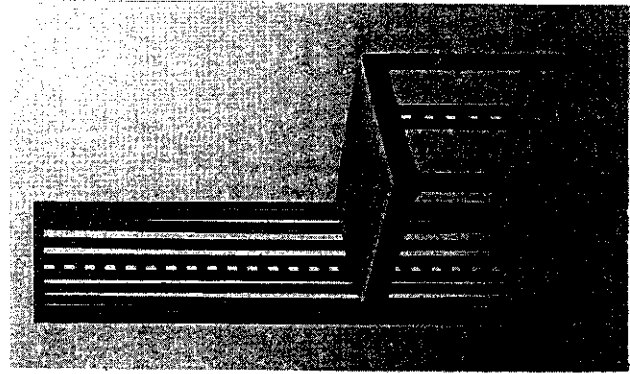


Figure 2

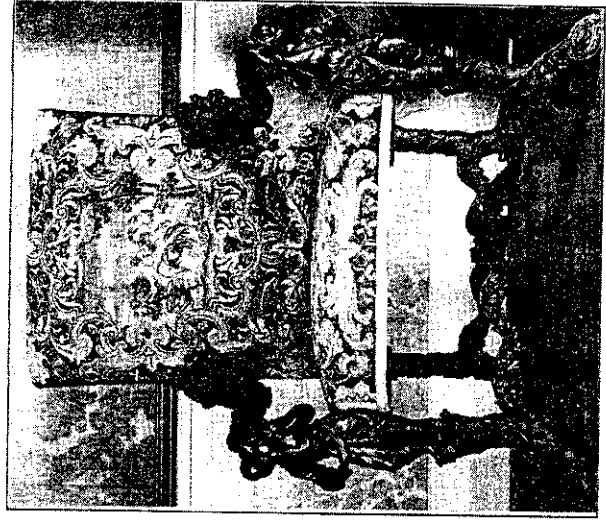
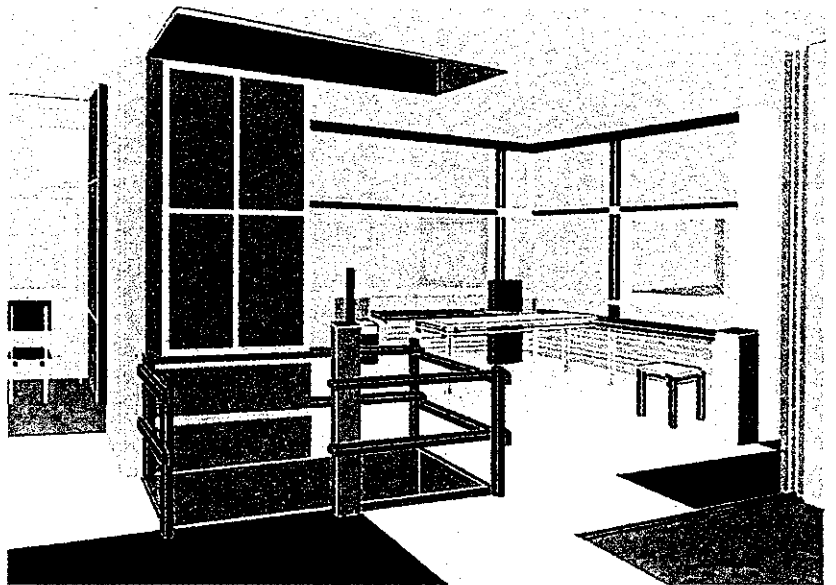
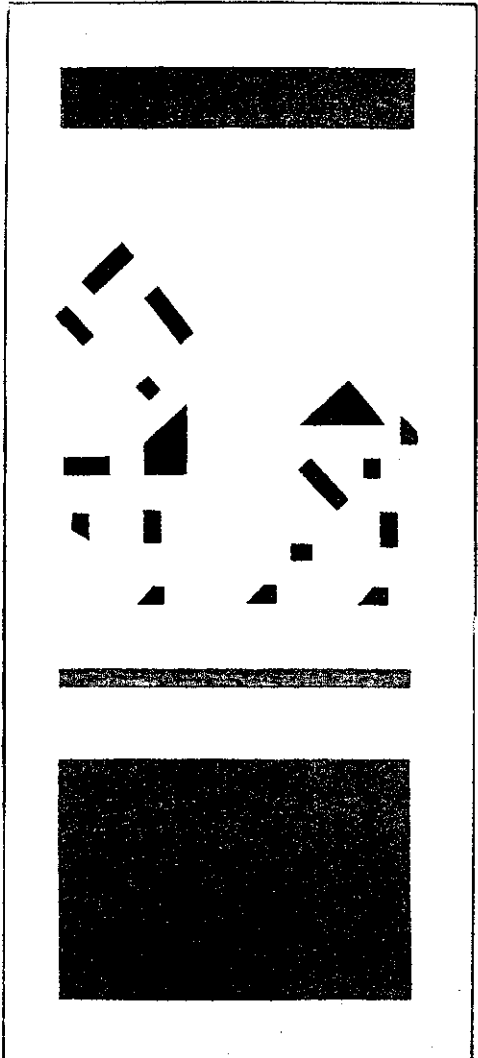
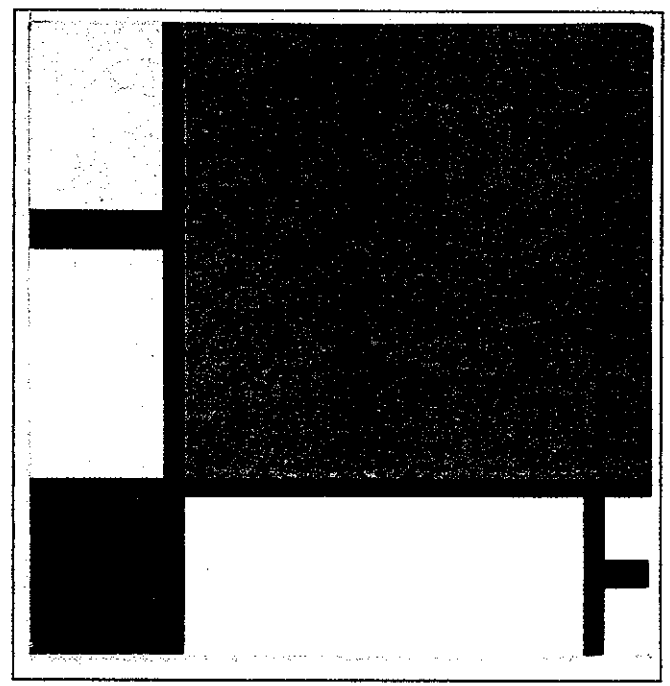
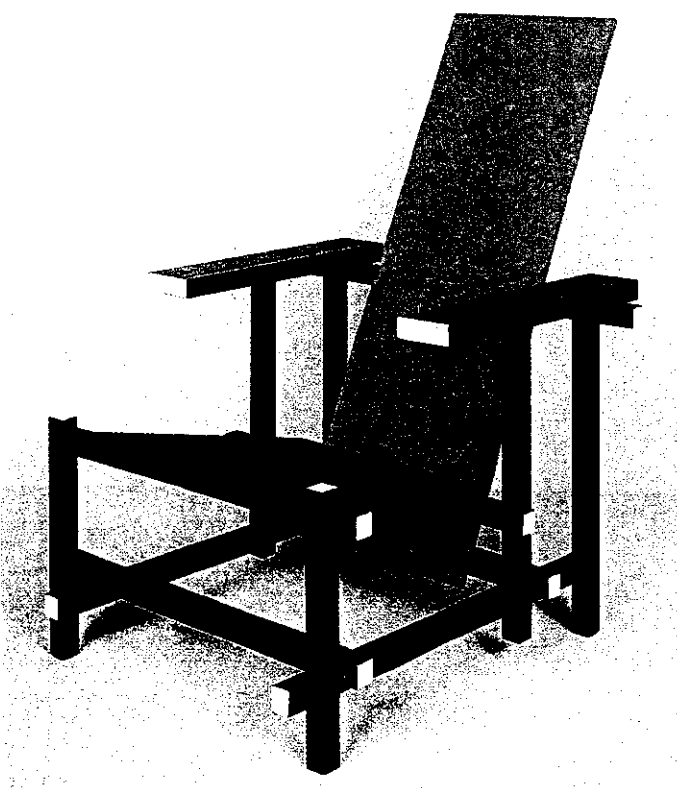


Figure 3

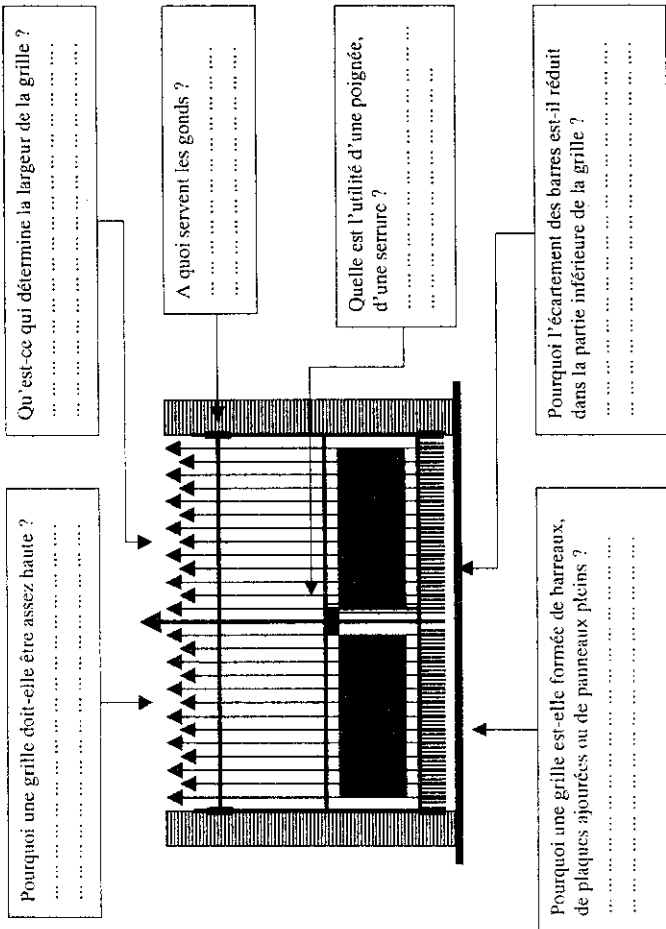


Mouvement De STIJL

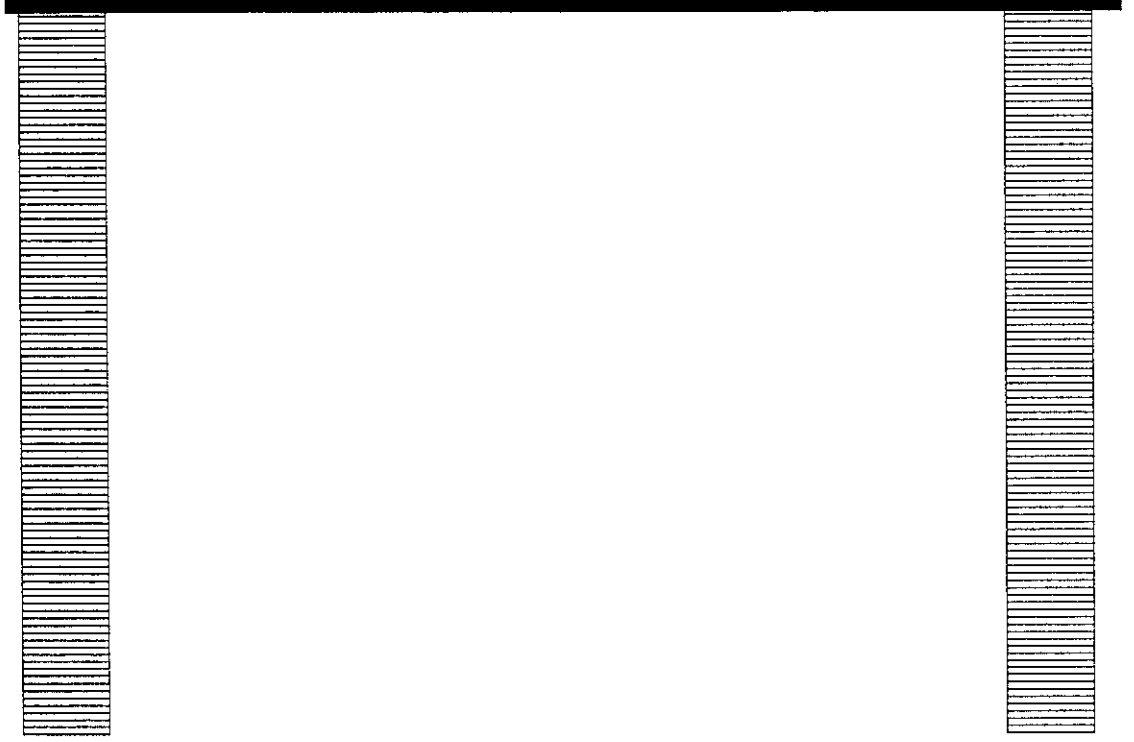


C) RÉALISATION :

1) **PREMIÈRE DEMANDE :** annoter le croquis de la grille ci-dessous en répondant aux questions posées afin de dégager les caractéristiques fonctionnelles de la grille.



3) **TROISIÈME DEMANDE :** réaliser l'un des 2 croquis de manière plus aboutie et détaillée ; les couleurs utilisées seront celles du mouvement De STIJL.
Réalisation aux crayons ou aux feutres de couleur.
Remarque : Vous devez tourner votre feuille pour réaliser le projet choisi.



2) **DEUXIÈME DEMANDE :** croquis rapides de 2 vantaux de grille qui respectent les caractéristiques esthétiques du mouvement De STIJL, et les caractéristiques fonctionnelles de la grille.
Réalisation au crayon HB.

Vantaux symétriques



Vantaux asymétriques

